

## **Achtigtausendfünfhundertundzweiundfünfzig**

Der Signal Iduna Park Deutschlands größtes Fussball-Stadion

## **Das rote Haus**

Spektakuläres Zweifamilienhaus in Dortmund

## **DFB Fussball-Museum in Dortmund**

Ein idealer Standort auf der neuen Kultur-,  
Kunst- und Medienmeile

## **Feuerbunker**

Kunst unterirdisch in Dortmund-Hörde.  
Ein Stadtteil erfindet sich neu





## Die Architekturwerkstatt messkunst / Lang Shop & Objekt

Lang-Shop & Objekt GmbH entwirft und realisiert Hotel Lennhof *Fotos: Eugen Uwe Schmitz*

Die Architekturwerkstatt wurde zum 01.01. 2009 gemeinsam von den beiden Unternehmen ins Leben gerufen.

Bekannt als kompetenter Partner im Bereich Innenarchitektur für Objekt und Shopdesign. Um den wachsenden Anforderungen der Zukunft gerecht werden zu können, wurde das Joint venture zwischen messkunst und Lang begründet.

Heute sind dort 5 Mitarbeiter als Architekten, Innenarchitekten und Designer damit beschäftigt, für unsere Kunden ganzheitliche Konzepte zu entwickeln.

Doch nicht nur die Planung sondern auch die schlüsselfertige Umsetzung gehört heute zu unseren Kernkompetenzen. In den letzten beiden Jahren sind dadurch eine Vielzahl an Projekten in der Gastronomie, Shops und moderne Arbeitswelten für Unternehmen realisiert worden.





## Hotel Lennhof

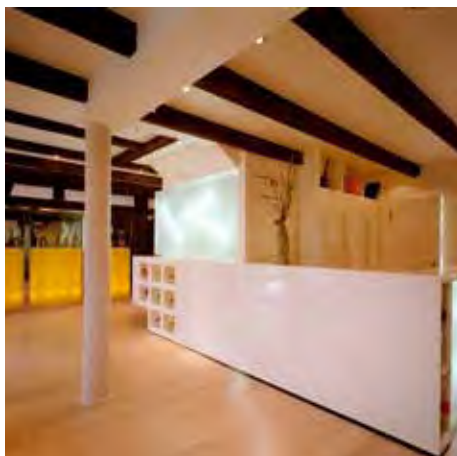
Mitunter vereinigen sich Gegensätze zu etwas ganz Außergewöhnlichem, bilden einen neuen, eigenständigen Wert. Ein Beispiel dafür ist das „Design-hotellennhof“ in Dortmund-Barop. Mit einer gelungenen Mischung aus Tradition und Moderne lädt das geschmackvoll restaurierte Hotel samt seiner ausgefallenen - und in jeder Hinsicht ausgezeichneten - Gastronomie zum Rundumgenuss ein.

Hotellennhof ist Teil einer traditionellen Bebauung am Dortmunder Stadtrand. Modern wird es im Gebäude. Reduziertes, zeitgemäßes Design sorgt für eine frische und sympathische Atmosphäre. Gastronomischer Mittelpunkt des Hotels ist das lennis. Das Restaurant verfügt über ca. 100 Plätze und bietet mediterrane, euroasiatische Küche (Fusion Food). An der Bar können Sie in Lounge-Atmosphäre einen gelungenen Tag ausklingen

lassen. Der Charakter der Hotelzimmer ergibt sich durch hohe ästhetische Maßstäbe und viel Komfort für den Gast. Jedes Zimmer erzählt seine Geschichte, sicherlich auch die eine oder andere Fußballgeschichte. Das neue hotellennhof - eine gelungene Verbindung von Tradition und Moderne.

[www.messkunst.de](http://www.messkunst.de)

[www.lang-ladenbau.de](http://www.lang-ladenbau.de)



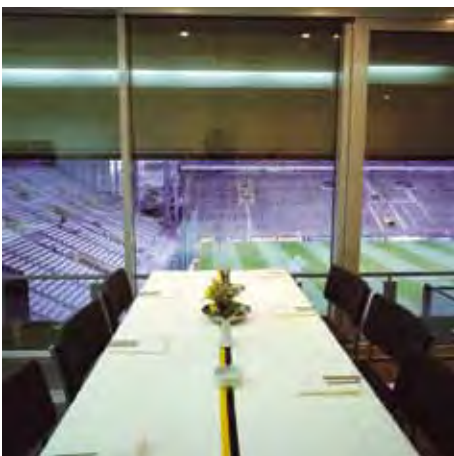


## „Rote Erde Club“

Exklusive Apartments in Top Lage, mit besser Aussicht, großzügiger Balkon. Fußball im Westfalenstadion in einem exklusiven, privaten Ambiente und beeindruckender Atmosphäre vor fast 80.000 Zuschauern. Planung und Ausführung in nur knapp 2 Monaten. Eine wahrhaftige Herausforderung an unsere Architekten und Projektmanagement.

[www.messkunst.de](http://www.messkunst.de)

[www.lang-ladenbau.de](http://www.lang-ladenbau.de)





## Markengetreues Konzept für BVB-Fans

Mit dem Umzug der Verwaltung, Geschäftsführung und des Präsidium im Jahr 2003 in das neu gebaute BVB-Haus Artrion direkt an der Hauptverkehrsstraße, Rheinlanddamm, in Dortmund wurde im neuen Standort das neue zukunftsweisende moderne Fan Shop-Konzept von LANG-SHOP & OBJEKT GmbH Dortmund entwickelt und ganzheitlich umgesetzt. (Verkaufsraumgröße: 170 qm)

### Licht-Glas und dunkle Flächen

Ein Wechselspiel der Materialien so spannend

wie ein Bundesligaspiel. Hightech in der virtuellen Umsetzung und modernes klares Design in der Warenpräsentation machen den Fan Shop zu einem Highlight in NRW, wo weit und breit nichts Vergleichbares zu finden ist.

Die Wegeführung mit den aufwendig im Boden eingelegten Mosaikarbeiten in Form des BVB-Logos (die Steine wurden in den CI-Farben extra hergestellt); die dominierenden grünen Epoxid-Spachtelflächen im Boden sind Sinnbild für die Rasenfläche und stellvertretend eingepflanzt.

Neue Wege der Lichtgestaltung komplett mit Hochvoltleuchten und Miniatur-Leuchtstäben sowie eine offene Raster-Paneeeldecke in anthrazit unterstützen die Großzügigkeit des Raumes.

Das neue Warenpräsentationssystem Clamp-Display von Lang Ladenbau Dortmund ist nicht zuletzt wegen seiner innovativen Kraft wie auch wegen der unzähligen Verwandlungsmöglichkeit, prädestiniert für den Fan Shop.

Die durchgehende Schaufenster Podestfläche und die darüber stehenden Dekorationstische mit





beleuchteter aufgesetzter Glas-Metall-Rückwand lassen unzählige Möglichkeiten der Veränderung hinsichtlich der Warenpräsentation zu.

Retro-Mittelständler mit großem Doppel-Rad und Glasauflage in vergleichbarer Form wie die Kreidewagen auf dem Spielfeld, nehmen die Fan Artikel, wie Trikots und Jacken, auf.

Eine gebogene Wand aus hinterleuchtetem VSG-Glas mit 10 Video-Monitoren für das Fan-TV (wo die aktuellen Highlights direkt und zeitnah

übertragen werden können) bilden den Kernpunkt der Wegeführung. \_\_\_\_\_

[www.messkunst.de](http://www.messkunst.de)

[www.lang-ladenbau.de](http://www.lang-ladenbau.de)